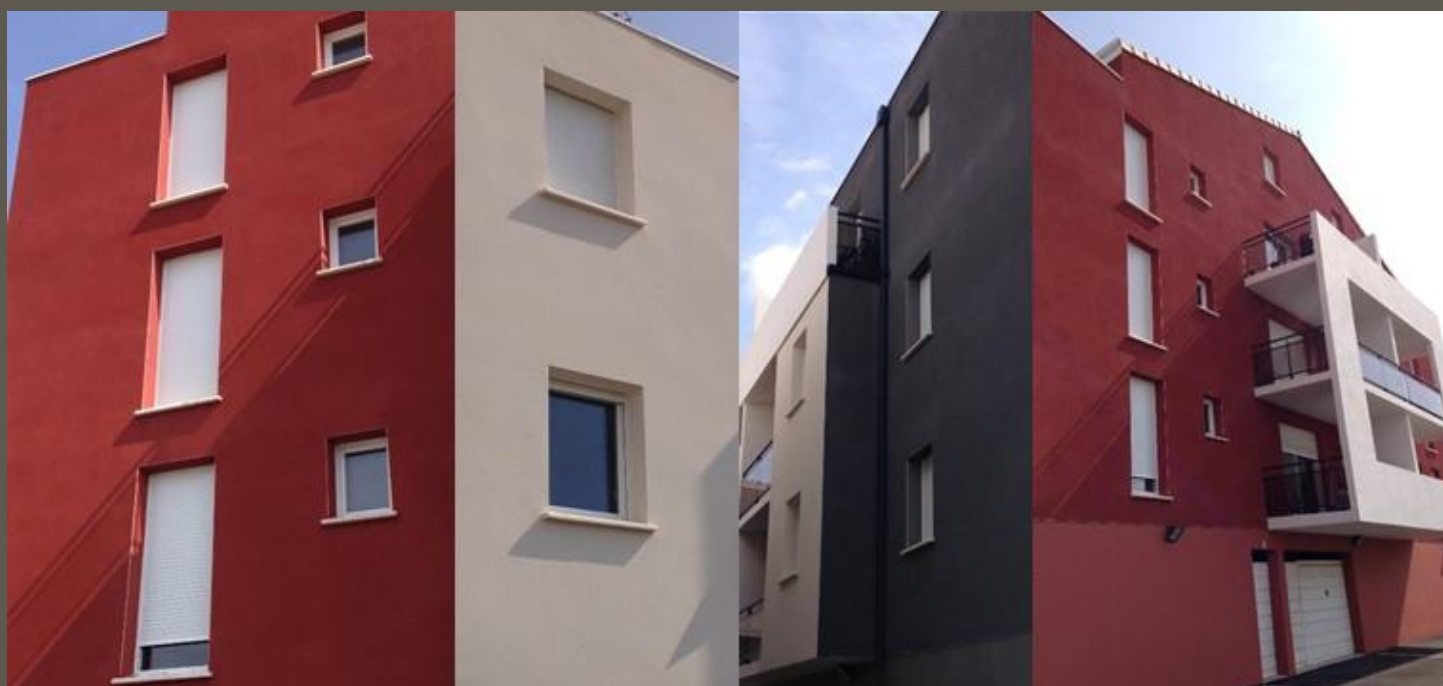


DALLES ET DECORS



Le Partenaire de votre environnement extérieur

Produits Environnement





Appuis de Fenêtre Classique

Les appuis de fenêtre préfabriqués en béton offrent la rapidité et la facilité de mise en œuvre pour un gain de temps avec un finit parfait.

Nos appuis sont réalisés exclusivement à partir d'agrégats rigoureusement sélectionnés, assurant une grande dureté et un aspect uni et lumineux garant d'une esthétique incomparable.

La fabrication industrielle garantit une bonne résistance mécanique, une excellente densité du matériaux mais surtout un qualité et un suivi régulier.

Présence de rejingots longitudinots et latéraux pour une parfaite étanchéité avec la menuiserie et le bâti.

Appuis de Fenêtre Classique :

Largeur 34 : pour des murs comprenant une isolation. Cette dimension permet d'adapter nos appuis à tous types d'isolation en jouant sur la position de l'appuis entre la maçonnerie et l'isolant.

Longueur des tableaux en cm	40	50	60	70	80	90	100	110	120	140	150	160
Longueur des Appuis en cm	52	62	72	82	92	102	112	122	132	152	162	172

Largeur 28 : pour des murs non isolés

Longueur des tableaux en cm	40	50	60	80	90	100	110	120	140
Longueur des Appuis en cm	52	62	72	92	102	112	122	132	152

Existe en Ton Pierre, Ivoire (Blanc), Gris Béton, Anthracite et Anthracite traité. Nous consulter pour la disponibilité.



Appuis de Fenêtre en T

Les appuis de fenêtre préfabriqués en T, de la même manière que notre gamme d'appuis classique, offrent une rapidité et une facilité de mise en œuvre pour un gain de temps avec un résultat parfait.

Ils sont réalisés exclusivement à partir d'agrégats rigoureusement sélectionnés, assurant une grande dureté et un aspect lisse, brillant et lumineux garant d'une esthétique incomparable.

La fabrication industrielle de ces appuis en béton garantit l'optimisation des caractéristiques physiques et chimiques des produits, une bonne résistance mécanique, une excellente densité du matériau mais surtout une qualité et un suivi réguliers.

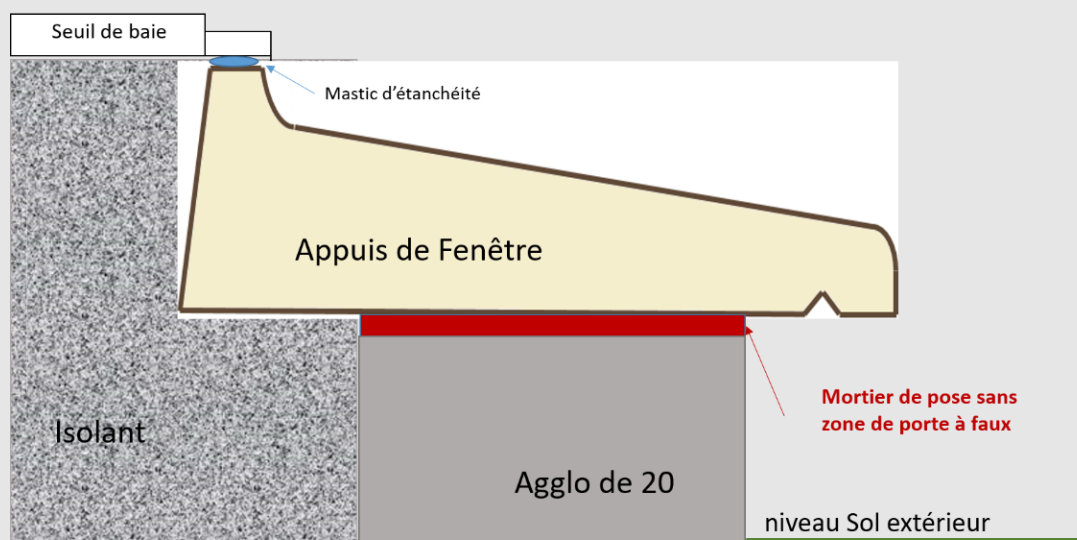
La géométrie en T particulière de cette gamme permet de positionner ces appuis en respectant les exigences des règles parasismiques en termes de ferrailage latéral des ouvertures tout en conservant le bénéfice de la présence de rejingots latéraux pour une bonne étanchéité.

Tous nos appuis, gamme classique ou en T, sont conformes aux exigences dimensionnelles de la Norme NF P98-052. La formulation du béton constitutif ainsi que les paramètres de mise en œuvre sont établis de façon à minimiser l'absorption d'eau par remontée capillaire et assurer une bonne résistance mécanique.

Largeur : 34 cm

Longueur des tableaux en cm	40	50	60	70	80	90	100	110	120	140	150
Longueur des Appuis en cm	43/52	53/62	63/72	73/82	83/92	93/102	103/112	113/122	123/132	143/152	153/162

Existe en Ton Pierre, Ivoire (Blanc), Gris Béton, Anthracite et Anthracite traité. Nous consulter pour la disponibilité.



Fiche Technique des Appuis de Fenêtre

L'appui doit impérativement porter en tout point sur le mortier de pose pour éviter les zones en *porte à faux*, responsables de fissurations. En effet, l'appui de fenêtre n'étant pas une pièce structurale mais une pièce de finition dont les fonctions principales sont l'étanchéité et l'esthétique, et n'a donc pas de fonction mécanique.

Au moment de la pose, l'appui doit être bien centré par rapport à l'emplacement de la menuiserie, en tenant compte des rejingots latéraux.

La position et la largeur de l'appui doivent être adaptés en fonction des dimensions du gros œuvre, de l'épaisseur de l'isolation et de la largeur de la pièce d'appui, en veillant à respecter un débord de l'extrémité extérieure de l'appui supérieur ou égal à 6 cm par apport au mur non enduit selon le DTU 20.1

Tous nos appuis de fenêtre, gamme classique ou en T, sont conformes aux exigences dimensionnelles de la Norme NF P98-052. La formulation du béton constitutif ainsi que les paramètres de mise en œuvre sont établis de façon à minimiser l'absorption d'eau par remontée capillaire et assurer une bonne résistance mécanique.

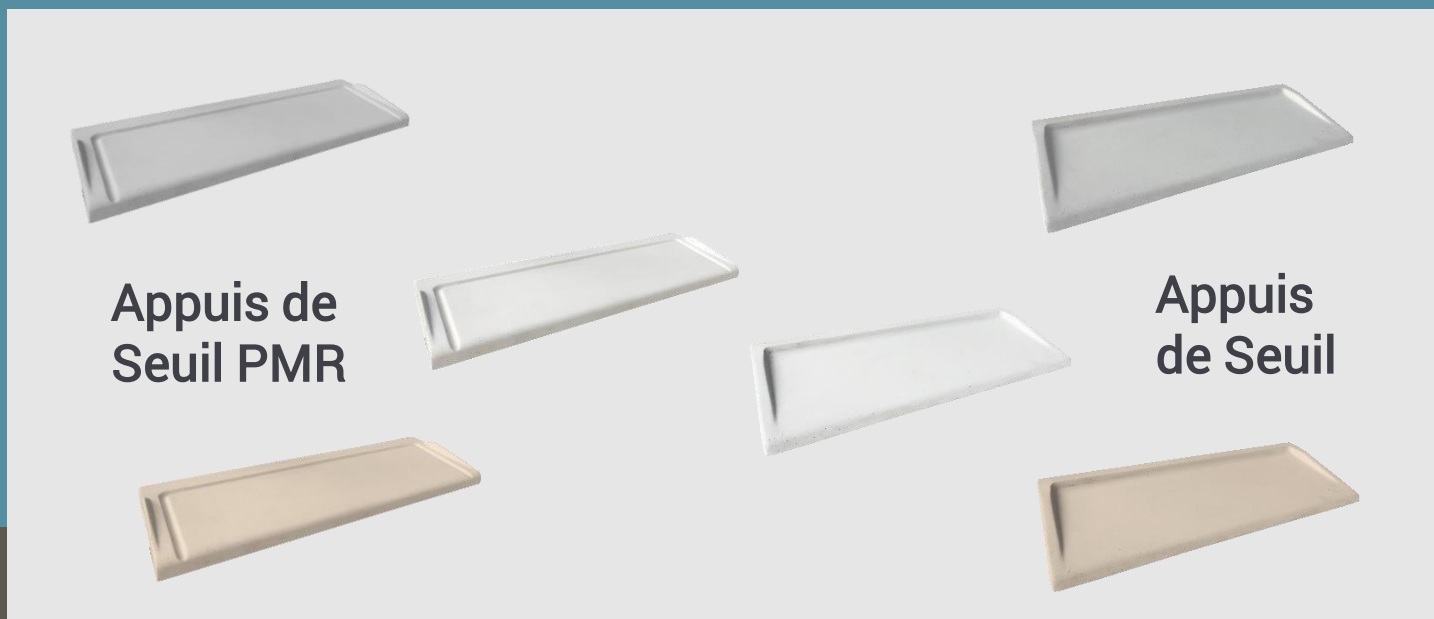
Information Générale :

Le béton est un matériau ayant des caractéristiques bien spécifiques.

Toutes ces caractéristiques peuvent faire apparaître différents phénomènes sur nos produits tels que :

- Des différences de teintes, plus ou moins importantes
- Du bullage, plus ou moins volumineux
- Ainsi que les efflorescences, formations irrégulières de traces blanchâtres.

Tous ces phénomènes naturels dus aux matériaux béton ainsi qu'aux conditions atmosphériques, n'ont aucune incidence sur la durabilité de nos produits.



Appuis de Seuil et PMR

Les appuis de seuil préfabriqués en béton offrent la rapidité et la facilité de mise en œuvre pour un gain de temps avec un finit parfait.

Nos appuis sont réalisés exclusivement à partir d'agrégats rigoureusement sélectionnés, assurant une grande dureté et un aspect uni et lumineux garant d'une esthétique incomparable.

La fabrication industrielle garantit une bonne résistance mécanique, une excellente densité du matériaux mais surtout un qualité et un suivi régulier.

Présence de rejingots longitudinots et latéraux pour une parfaite étanchéité avec la menuiserie et le bâti.

Appuis de Seuil :

Largeur 34 :
Hauteur talon : 7cm
Nez : 2,8

Longueur des tableaux en cm	80	90	100	120	HS
Longueur des Appuis en cm	88	98	108	128	En coupe

Appuis de Seuil de porte PMR :

Largeur : 34, Longueur Tableaux : 90, Longueur du Seuil : 98

Hauteur talon : 6 cm

Nez : 4cm

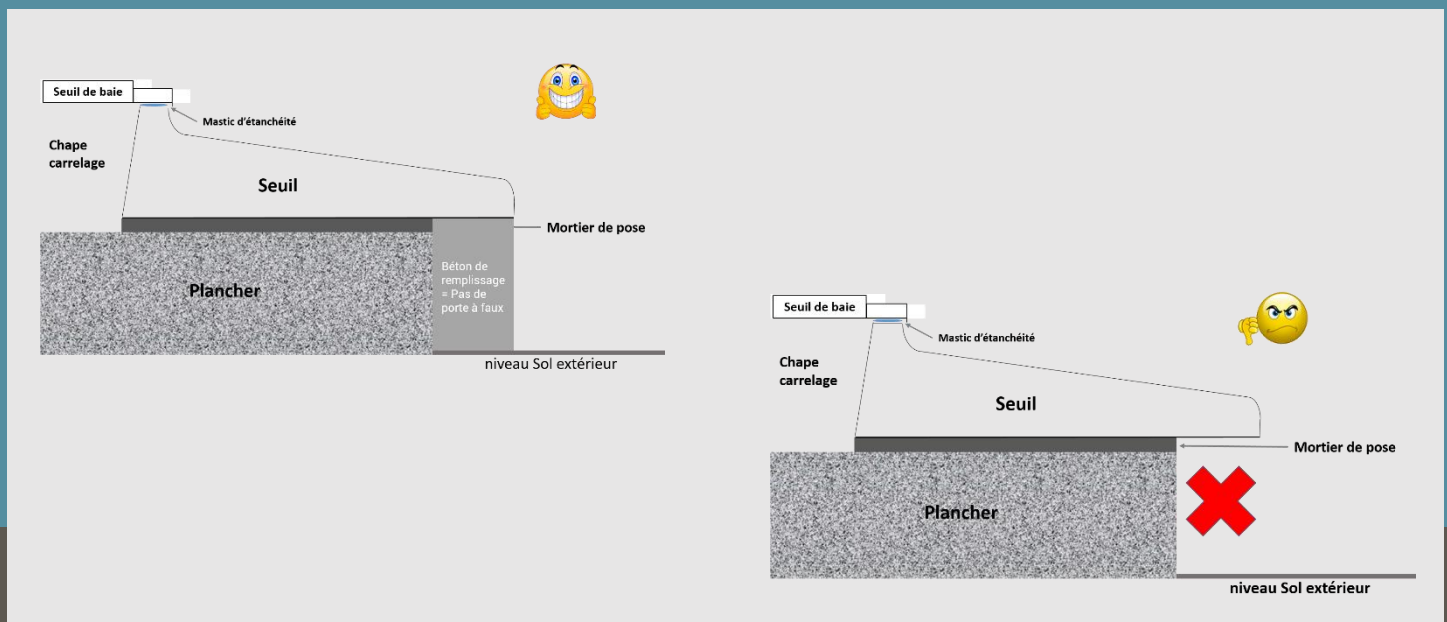
Le seuil de porte PMR est conçu pour permettre aux personnes à mobilité réduite, de franchir une porte facilement.

Il est constitué :

- d'un collecteur intégré pour permettre l'évacuation de l'eau de ruissellement
- d'un ressaut dont la hauteur ne dépasse pas 2 cm
- d'une pente de 10%

Pour les dimensions au-delà de celle indiquées dans les tableaux ci-dessus, leurs réalisations seront possible sur commande spéciale, et se feront en plusieurs longueurs d'appuis

Existe en Ton Pierre, Ivoire (Blanc), Gris Béton. Nous consulter pour la disponibilité.



Fiche Technique des Appuis de Seuil

Les appuis de seuil bénéficient de caractéristiques géométriques et dimensionnelles adaptées *à leur utilisation propre*. Ils ne sont pas adaptés à une pose en appui de fenêtre, ne présentant ni de goutte d'eau, ni les caractéristiques géométriques et dimensionnelles conformes aux exigences de la Norme NF appui de fenêtre.

Il nécessite donc des précautions de pose particulières à respecter :

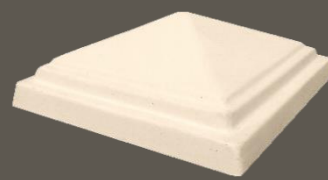
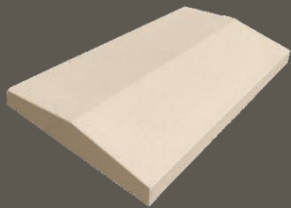
- Au moment de la pose, l'appui doit être bien centré par rapport à l'emplacement de la menuiserie; tenant compte des rejingots latéraux.
- La position et la largeur de l'appui doivent être adaptés en fonction des dimensions du gros œuvre et de la largeur de la pièce d'appui.
- POINT ESSENTIEL : Les caractéristiques géométriques du nez de l'appui en terme d'épaisseur ne permettent pas de pose avec débord sans risque de fissuration.
Outre les risques de fissurations ou même de casse dut à son épaisseur de nez < 3 cm, l'absence de goutte d'eau induit le risque d'infiltration, de salissures et moisissures du support .
- Au même titre que les appuis de fenêtre, les appuis de seuils doivent être posé sur lit de mortier uniforme en s'assurant que l'appui de seuil, porte en tout point en évitant ainsi toute zone de porte à faux

En cas de non respect de ces précautions de pose, aucune réclamation ne pourra être prise en compte.



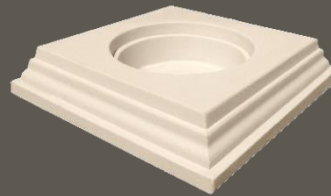
Gamme Environnement

Chaperons de mur
50*28*5,5 cm
Poids : 13 kg



Pointe de diamant
36*36*11 cm
Poids 18 kg

Chapiteau
34*45*9 cm
pour boisseau 27*27 cm
Poids : 27 kg
54*42*12 cm
pour boisseau 37*37 cm
Poids : 60 kg



Chapiteau 2
Diamètre int. 25 cm
43*53*12 cm
Poids : 40 kg

Chapiteau rond
32*40*9 cm
Diamètre int. 20 cm
Poids : 14,5 kg



Chapiteau 3
Diamètre int. 25 cm
37*48*11 cm
Poids : 35 kg

Pointe de diamant
+ Chapiteau 4
Pour pilier de 50 ext
54*54*23
Poids 78 kg



Demi Pointe de
diamant
+ Chapiteau 1
Pour pilier de 40 ext
45*45*18
Poids 40 kg

Existe en Ton Pierre, Ivoire (Blanc), Gris Béton. Nous consulter pour la disponibilité.